



## **Kurze Übersicht der Projekte**

**von**

**OneLoveOneWorld e.V.**

**Kontakt:** [mail@onelove-oneworld.org](mailto:mail@onelove-oneworld.org)

**Adresse:** OneLoveOneWorld e.V.

Ackerstrasse 6

57076 Siegen

**Bankverbindung:**

OneLoveOneWorld, KontoNr. 1254663, BLZ: 46050001, Sparkasse Siegen

Wir sind als gemeinnütziger Verein berechtigt eine Spendenbescheinigung auszustellen.

## **1. Wohngruppe für Kinder in Not**

Die Zielgruppe unserer "Wohngruppe für Kinder in Not" sind Straßenkinder, Waisen und Kinder, dessen Wohlbefinden durch physische und psychische Gewalt, sowie Missbrauch und Vernachlässigung in ihren Familien gefährdet ist.

Durch unsere Wohngruppe haben wir einen sicheren Raum für bisher **12 Kinder geschaffen**, die nun in einem nahezu familiären Umfeld aufwachsen. Die geringe Anzahl der Kinder trägt zu einem guten Wohnklima bei und lässt den Kindern Raum, sich individuell zu entwickeln. Die Kinder werden von ausgebildeten, nepalesischem Personal bei der Verarbeitung von Problemen und Traumata begleitet, sowie in lebenspraktischen Aufgaben unterstützt.

**Mit 70 Euro im Monat kannst du eine Wohngruppen Patenschaft übernehmen.**

Du deckst damit die Kosten für

- Unterkunft
- Verpflegung
- Betreuung der Kinder
- Lern- und Spielmaterialien
- medizinische Versorgung

Als Pate kannst du jederzeit an der Entwicklung des Kindes teilnehmen. Wir beantworten außerdem gerne Fragen und informieren dich über das Befinden oder spezielle, das Kind betreffende Ereignisse.

Unser Team in Kathmandu kann sich jedoch aus zeitlichen Gründen nicht um einen persönlichen Austausch oder Kontakt zwischen dem Paten und dem Patenkind kümmern. Trotzdem erhält jeder Pate einen jährlichen Bericht, Newsletter und Fotos von dem Patenkind.

Solltest du uns in Nepal besuchen, bist du herzlich eingeladen dein Patenkind zu treffen.

Möchtest du eine Patenschaft für eines unserer Wohngruppenkinder übernehmen, sende bitte eine Email an [mail@onelove-oneworld.org](mailto:mail@onelove-oneworld.org)

## 2. Day Care Center (KiTa)

Die Kindertagesstätte bietet genügend Platz für **18 Kinder im Alter von 1 ½ -5 Jahren**, die aus sehr ärmlichen Verhältnissen stammen.

Unser, pädagogisch ausgebildetes einheimisches Personal kümmert sich um das Wohlergehen der Kinder.

Die Familien der Kinder stammen aus Slums, die am Rande des Flusses in Kathmandu angesiedelt sind. Durch die Betreuung der Kinder, **von 9.00 morgens bis 17.00 am Nachmittags, an sechs Tagen in der Woche**, haben die Eltern die Chance Einkommen zu erwirtschaften und so die Situation der Familie zu verbessern.

So wie in anderen nepalesischen Day Care Centern, werden die Kinder in unserer Kindertagesstätte, neben zahlreichen kreativen Bewegungs- und Spaßaktivitäten, auf die Schule vorbereitet, welche sie ab dem Alter von 5 Jahren besuchen können. Unsere Unterstützung begleitet die Kinder durch die KiTa als auch durch ihre Schullaufbahn.

Das Day Care Center ist für alle Familien kostenlos und passt sich somit unserer Zielgruppe an. Um jedoch das Verantwortungs- und Zugehörigkeitsgefühl der Eltern zu fördern entrichten diese eine monatliche Spende von einem Euro pro Monat an das Day Care Center.

Mit einer Day Care Center Patenschaft (**30 Euro im Monat**) kannst du die ganze Familie, auf dem Weg in die Selbstständigkeit unterstützen. Wir suchen derzeit Paten für mehrere Kinder unserer KiTa.

Mit nur **30 Euro im Monat – einem Euro am Tag-** sicherst du einem Kind

- Ganztagsbetreuung im Day Care Center
- eine ausgewogene warme Mahlzeit
- einen Nachmittags- Snack
- Spiel-, Bastel- und Lehrmaterialien
- Medizinische Versorgung

### 3. Schulpatenschaften

Schulpatenschaften werden von OneLoveOneWorld e.V. an Kinder vergeben, die in Familien leben, deren Einkommensniveau so niedrig ist, dass diese die Bildung des Kindes nicht gewährleisten können.

Durch das Sponsoring der Kinder trägst du zu einem großen Teil dazu bei, dass sich das Kind aus der Armut lösen kann und gewährleistest das, dass Kind das Recht auf eine gesunde Entwicklung und Bildung wahrnehmen kann.

Mit der Übernahme einer Schulpatenschaft für **monatlich 20 €** sicherst du

- den Besuch der Schule an 6 Tagen in der Woche außer an Feiertagen
- eine ausgewogene Mahlzeit zu Mittag (Schulkantine)
- Materialien für die Schule wie z.B. Bücher, Hefte, Stifte etc.
- Schuluniform und Schuhe (Pflicht)
- Schulranzen
- und auch Freizeitkleidung zur Entlastung der Familie wenn nötig

Als Pate kannst du jederzeit an der SCHULISCHEN Entwicklung des Kindes teilnehmen. Unser Team in Kathmandu kann sich jedoch aus zeitlichen Gründen nicht um einen persönlichen Austausch oder Kontakt zwischen dem Paten und dem Patenkind kümmern. Trotzdem erhält jeder Pate einen jährlichen Bericht, Newsletter und Fotos von dem Patenkind.

Solltest du uns in Nepal besuchen, bist du herzlich eingeladen dein Patenkind zu treffen.

### 4. Familienarbeit

Vor dem Beginn einer Hilfemaßnahme werden alle Familien von unserem nepalesischen Personal in ihrem Heim besucht. Unsere pädagogischen Fachkräfte, unter der Leitung von Ritu Shrestha, führen Gespräche und entwickeln zusammen mit den Familien einen passenden Hilfeplan.

OneLoveOneWorld e.V. unterstützt die Familien nicht finanziell sondern hilft z.B. bei der Arbeitssuche, der Ausstattung der Kinder und der Verbesserung der Lebenssituation durch Anreize und Kontakte.

Auch die Entlastung der Familie (durch eine Schul- oder Day Care Centerpatenschaft) ist nach unserer Erfahrung ein bedeutsamer Faktor in der Hilfe zur Selbsthilfe und ermöglicht es das weitere, zuvor in der Kinderbetreuung eingebundene Familienmitglieder, einer Tätigkeit nachgehen können.

Damit leisten wir **Präventionsarbeit** und verhindern, dass Familien aus der Not heraus ihre Kinder zur Arbeit schicken oder verkaufen und Familienmitglieder in die Prostitution fallen.

Möchtest du unsere Familienarbeit unterstützen, dann **Spende auf unser Spendenkonto mit dem Betreff Familienarbeit**. Durch diese Spenden können wir medizinische Versorgung und Nothilfe in Krisensituationen anbieten und auf ganz individuelle Situationen eingehen.

## 5. Skill- Training Programme (Ausbildungsprogramm)

Die Inhalte des Skill-Training Centers implizieren die Vermittlung von Basiswissen und praktische Trainings aus dem jeweiligen Ausbildungsbereich. Die Dauer der Ausbildung liegt zwischen 3-9 Monaten. Die meisten Teilnehmer besuchen das Trainingscenter für 6-9 Monate.

Die Auszubildenden haben einen Mentor, Sozialarbeiter bei OLOW, der sich um alle Belange rund um die Ausbildung kümmert. Dieser erstellt mit ihnen einen Zukunftsplan und trifft sich regelmäßig mit den Auszubildenden, um über ihre Ausbildung, berufliche Aussichten, Vorstellungsgespräche und Bewerbungen zu informieren.

Nach der Ausbildung werden die Jugendlichen in Praktika vermittelt und haben dadurch eine hohe Chance einen Arbeitsplatz zu finden.

Wir bieten die Vermittlung in folgenden Skill-Trainingsbereichen an:

Koch, Elektriker, Schneider/in-Näher/in, Gas-Wasser Installateur, Kosmetikerin, Schreiner

Die Teilnehmer müssen bestimmte Kriterien erfüllen um gefördert zu werden.

1. Mindestalter beträgt 14 Jahre
2. einkommensschwacher Hintergrund muss gegeben sein
3. Der Teilnehmer muss bereit sein:
  - sich auf das Training vorzubereiten,
  - an den Vorbereitungen bei OLOW teilzunehmen,
  - einen Zukunftsstrategieplan zu entwickeln.

Die Jugendlichen die von OLOW ausgesucht werden, hätten keine Chance auf einen Ausbildungsplatz. Zum einen aus finanziellen Gründen und zum anderen, weil es kaum Ausbildungsplätze und eine hohe Arbeitslosenrate in Kathmandu gibt.

Wenn du Interesse daran hast, einem Jugendlichen eine Ausbildung zu finanzieren, setze dich mit uns in Verbindung und schicke eine Email an: [mail@onelove-oneworld.com](mailto:mail@onelove-oneworld.com).



## Neues Projekt Umsetzung im Oktober 2013 geplant

### Unterstützung auch nach der Schule: Planung einer Hausaufgabengruppe

OneLoveOneWorld plant die eigenen Räumlichkeiten noch effektiver zu nutzen und mit einer neuen Projektidee auf folgende problematische Situation zu reagieren:

Zehn Kinder haben bereits den Übergang von unserem Day Care Center in die Schule geschafft und werden dort auch weiterhin von OLOW durch eine Patenschaft unterstützt. Da alle Kinder aus sozialschwachen Familien stammen (die Eltern sind oft tagsüber nicht aufzufinden oder interessieren sich nicht für die Bildung der Kinder) und auch die Wohnsituation, in dem ihnen ansässigen Slum keinen Platz, sowie ausreichend Licht bietet, kommen die Kinder nach der Schule weiterhin für das Hausaufgaben erledigen zu uns.

Jedoch haben wir nicht ausreichend Personal um spezifisch auf diese Kinder einzugehen. Daraus ergibt sich der dringende Bedarf eine kleine Hausaufgabengruppe für diese Kinder einzurichten, in der sie die Möglichkeit haben über den Tag zu reden und Aufgaben für die Schule zu erledigen, sowie eine Mahlzeit einzunehmen.

Leider ist dieses Projekt noch nicht finanziell abgesichert.

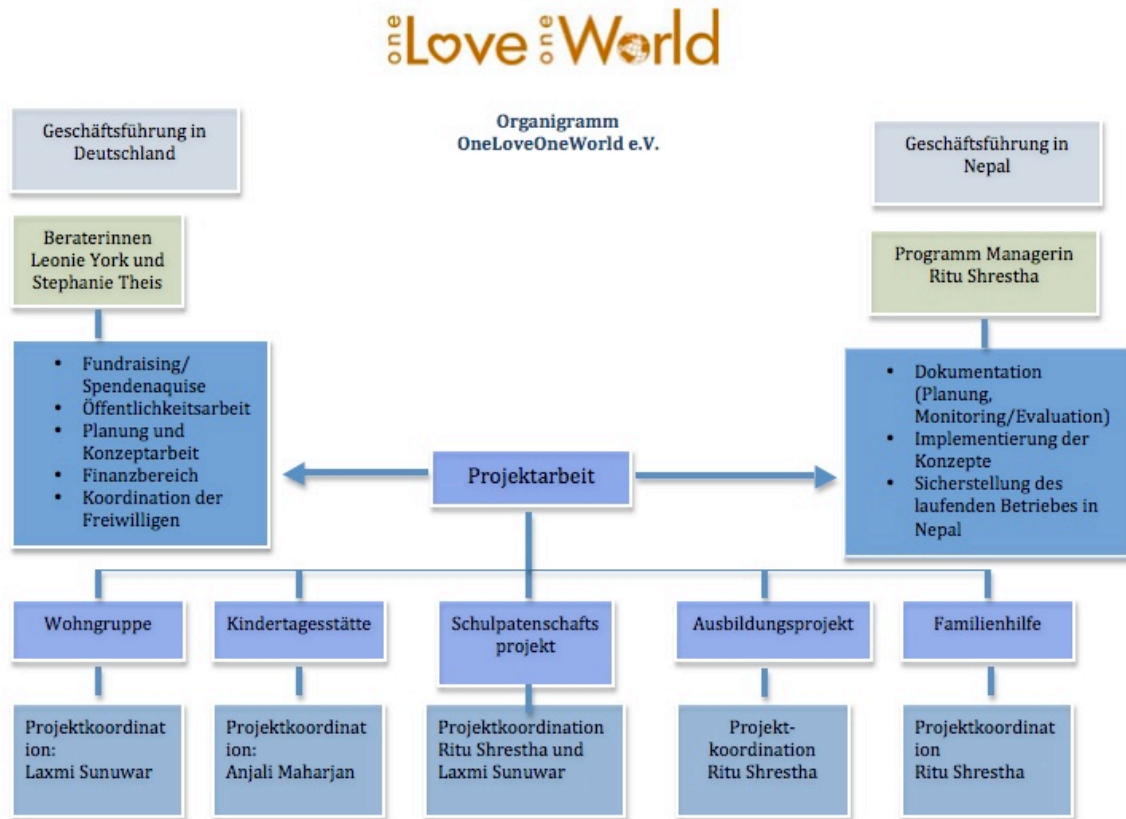
Da wir langfristige Unterstützung anbieten möchten, sind wir auf die Zusage von **170 Euro im Monat** angewiesen. Dies ist nur zu erreichen, wenn sich Menschen finden die Projektpaten werden und das Projekt mit einem Betrag **ab 10 Euro monatlich** unterstützen, um das Projekt umzusetzen und langfristig anbieten zu können.

#### Mit 170 Euro finanzieren wir

- die Räumlichkeiten
- einen Lehrer (Anstellung nach fairen Bedingungen)
- Nachmittags-Mahlzeiten für die Kinder
- Materialien wie Lehrbücher, Hefte, Stifte

Nach der Anlaufphase würden wir die Hausaufgabengruppe mit Praktikanten und Freiwilligen ausbauen und mehr Kindern den Zugang zu dieser wichtigen Unterstützung geben.

## Aufbau der Organisation in Deutschland und in Nepal



Der Verein ist in Deutschland beim Amtsgericht Siegen als gemeinnütziger Verein registriert. Zudem ist OneLoveOneWorld ebenfalls in Nepal offiziell im Social Welfare Council gemeldet.

### Transparenz!

- Den jährlichen Finanzbericht des Vereins finden Sie auf unserer Homepage
- Durch Zeitungsartikel, Newsletter und Blogbeiträge auf unserer Homepage nimmt die Öffentlichkeit an den Projektentwicklungen teil.
- Wöchentliche Teamsitzungen gewährleisten die effektive Arbeit im Team
- Praktikanten arbeiten bei OLOW in Nepal und unterstützen das Team vor Ort. Zudem sind Projektbesuche in Nepal jederzeit möglich